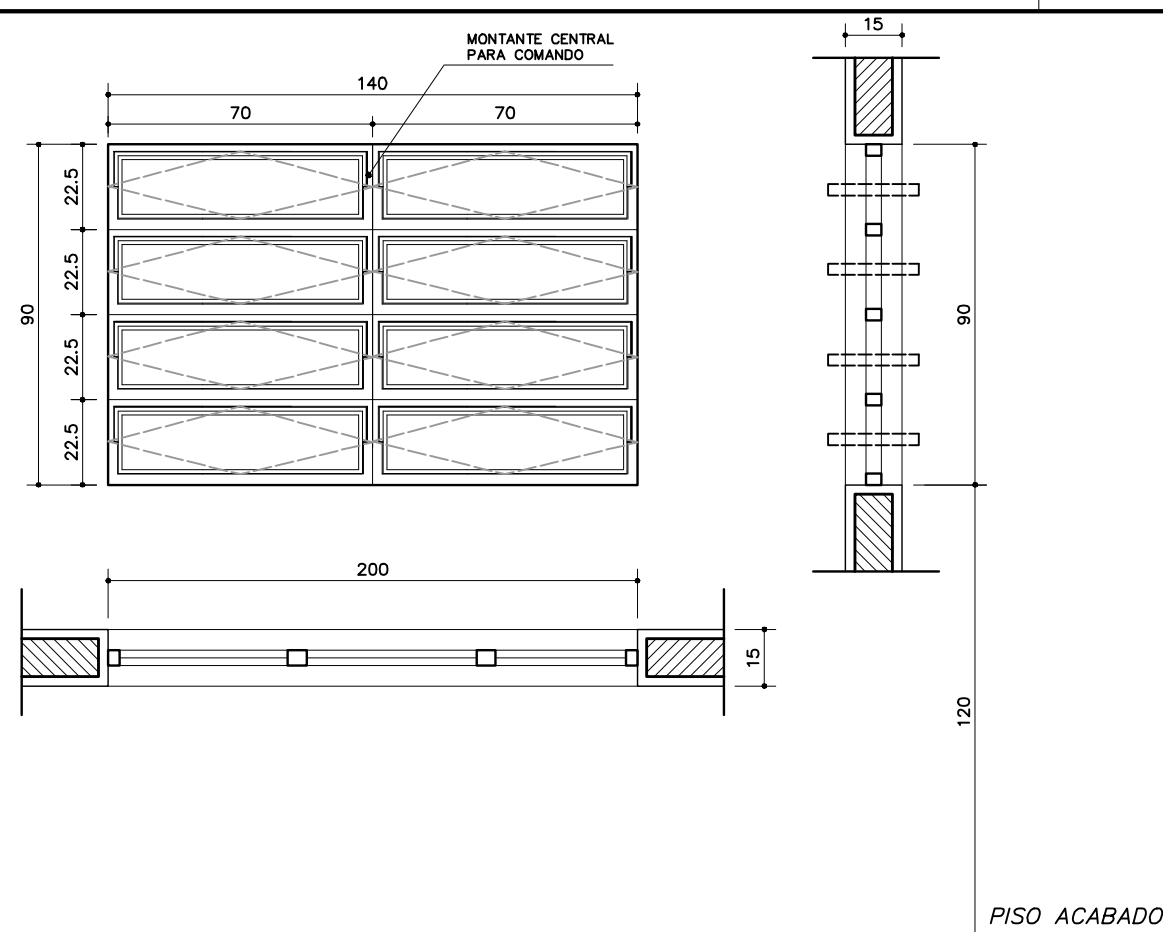


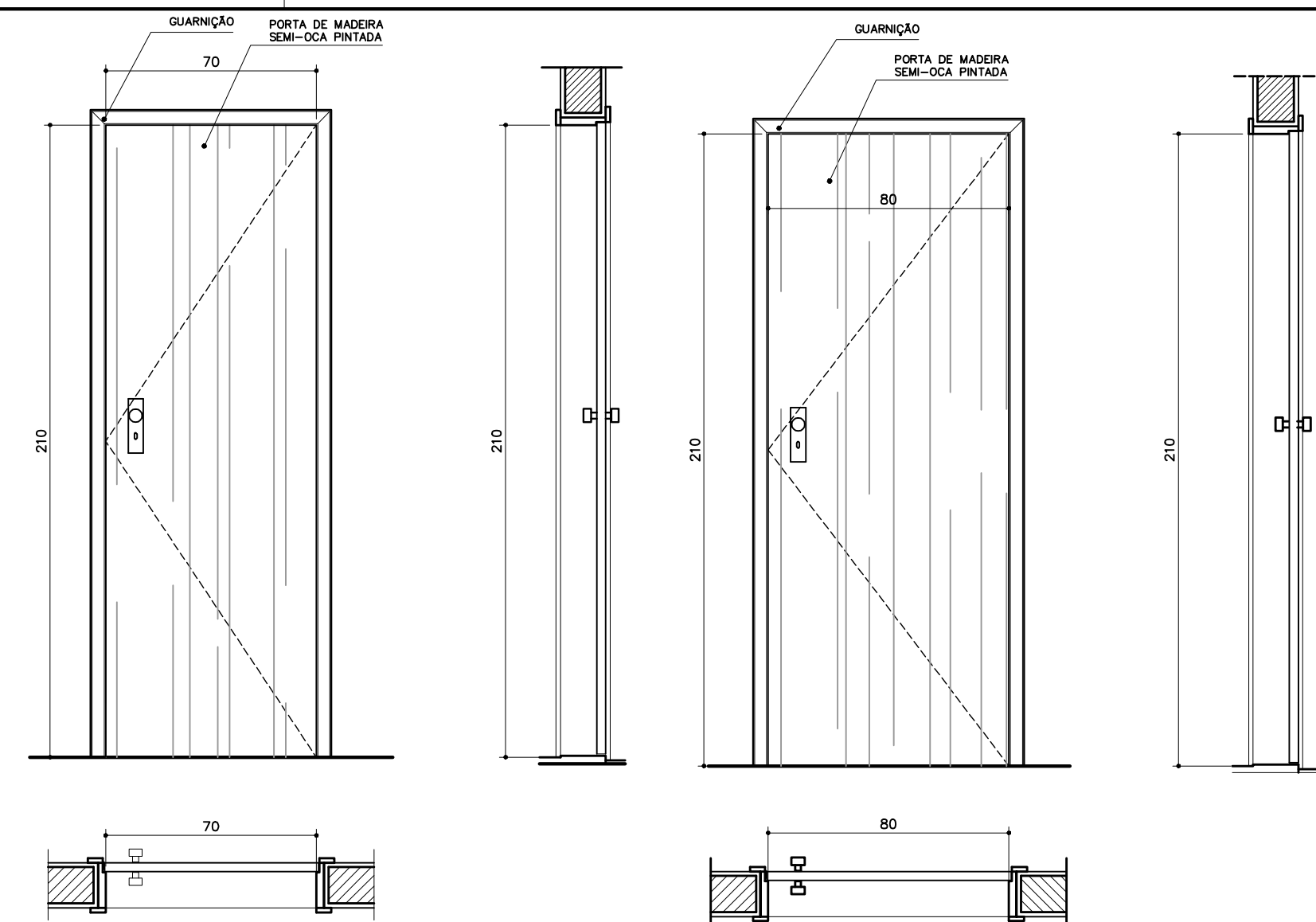
EF1

QUANTIDADE: 07
DIMENSÕES: 50x60 P:150
MATERIAL: FERRO
TIPO: JANELA BASCULANTE
COMANDO CENTRAL
VIDRO CANELADO 4mm
LOCAL: WC's ADM, VEST, DESP.
DEPÓSITO, SANIT. SERV.



EF3

QUANTIDADE: 04
DIMENSÕES: 140x90 P:120
MATERIAL: FERRO
TIPO: JANELA BASCULANTE
COMANDO CENTRAL
VIDRO LISO 4mm
LOCAL: COZINHA, SALA PROF
DIRETORIA



PM1

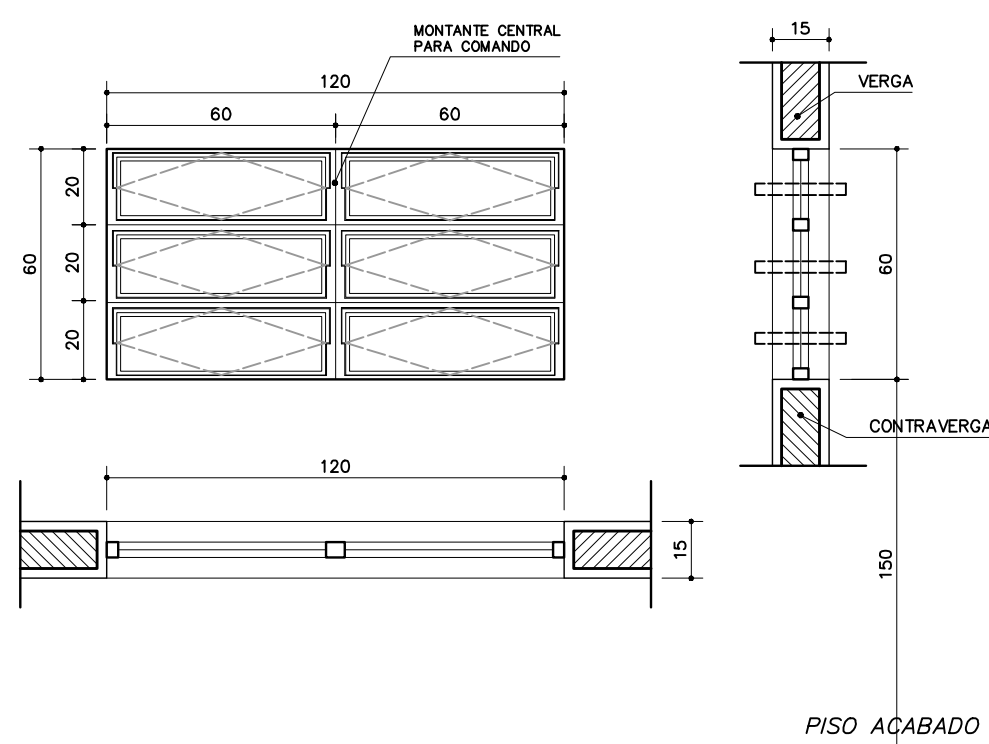
QUANTIDADE: 05
DIMENSÕES: 70x210
MATERIAL: MADEIRA C/ PORTAL
FOLHA EM PINTURA

LOCAL: ARQUIVO, WC's, DESP.

PM1

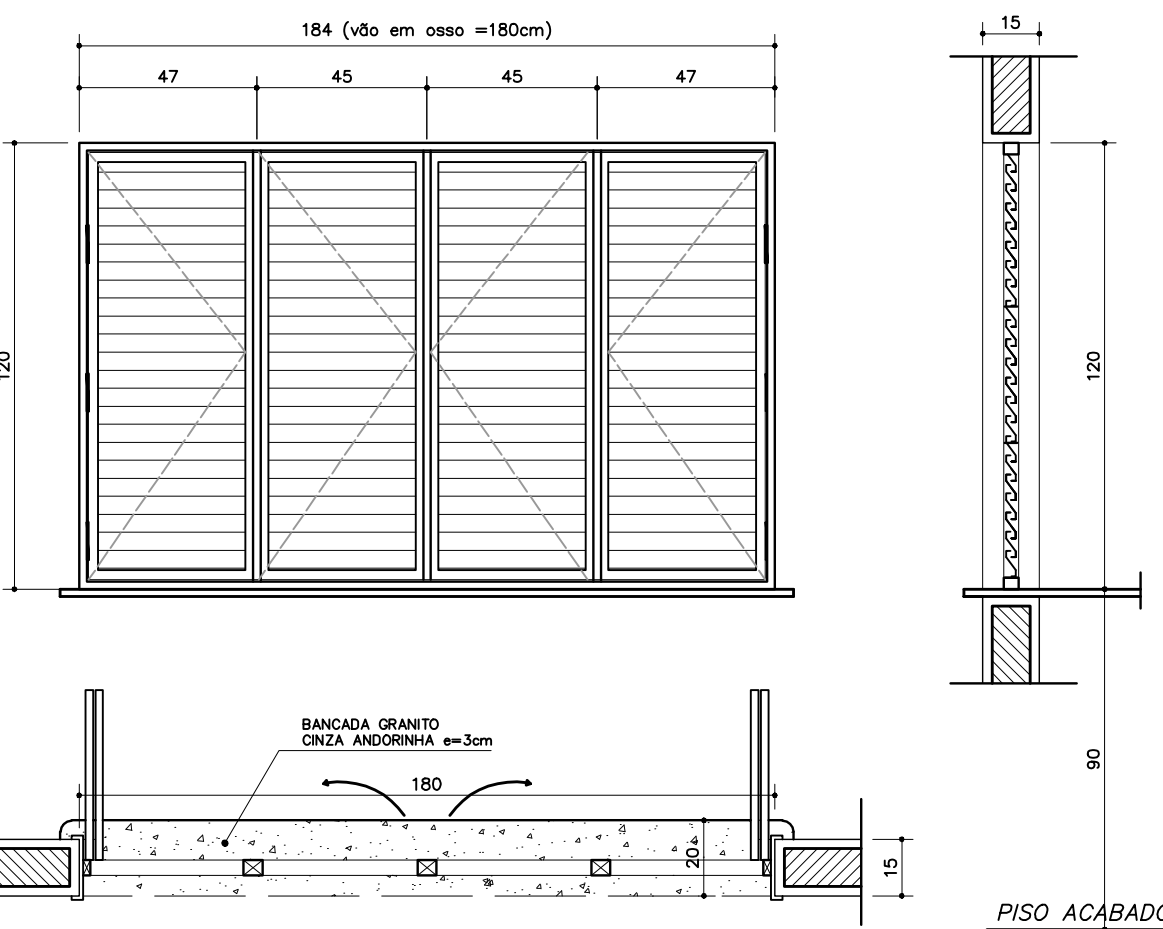
QUANTIDADE: 05
DIMENSÕES: 70x210
MATERIAL: MADEIRA C/ PORTAL
FOLHA EM PINTURA

LOCAL: ARQUIVO, WC's, DESP.



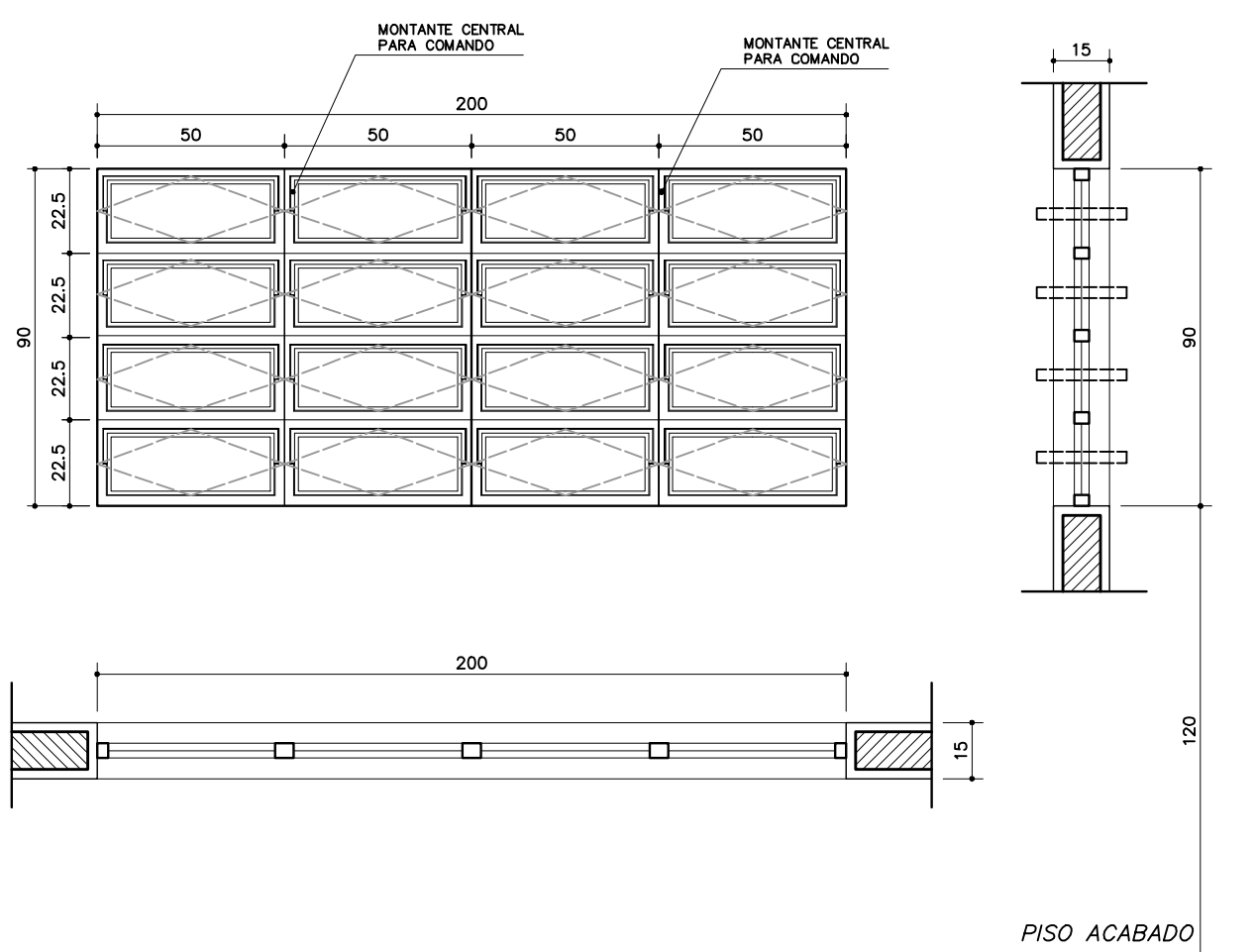
EF2

QUANTIDADE: 06
DIMENSÕES: 120x60 P:150
MATERIAL: FERRO
TIPO: JANELA BASCULANTE
COMANDO CENTRAL
VIDRO LISO 4mm
LOCAL: ARQUIVO, ALMOXARIFADO
ÁREA SERV, SANITÁRIOS



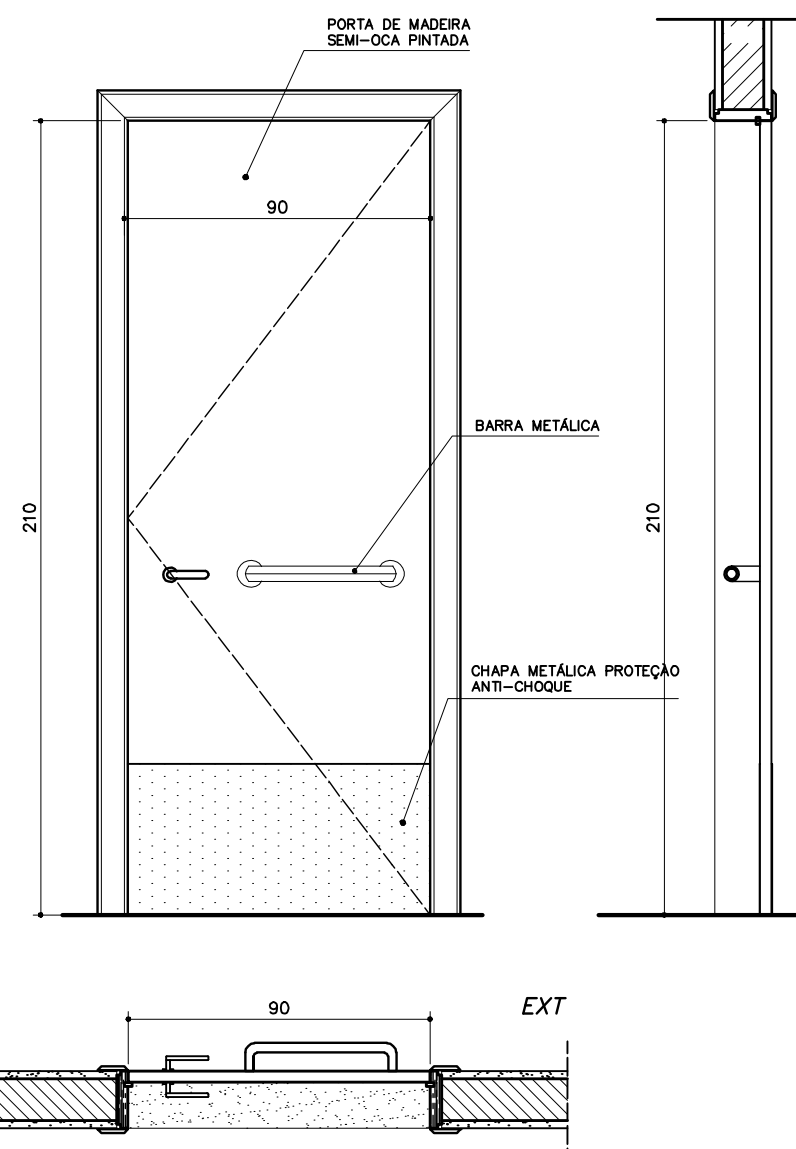
EF6

QUANTIDADE: 01
DIMENSÕES: 180x120 P:90
MATERIAL: CHAPA DOBRADA
TIPO: JANELA VENEZIANA
TRAVA CENTRAL
PASSA-PRATO EM GRANITO
LOCAL: COZINHA



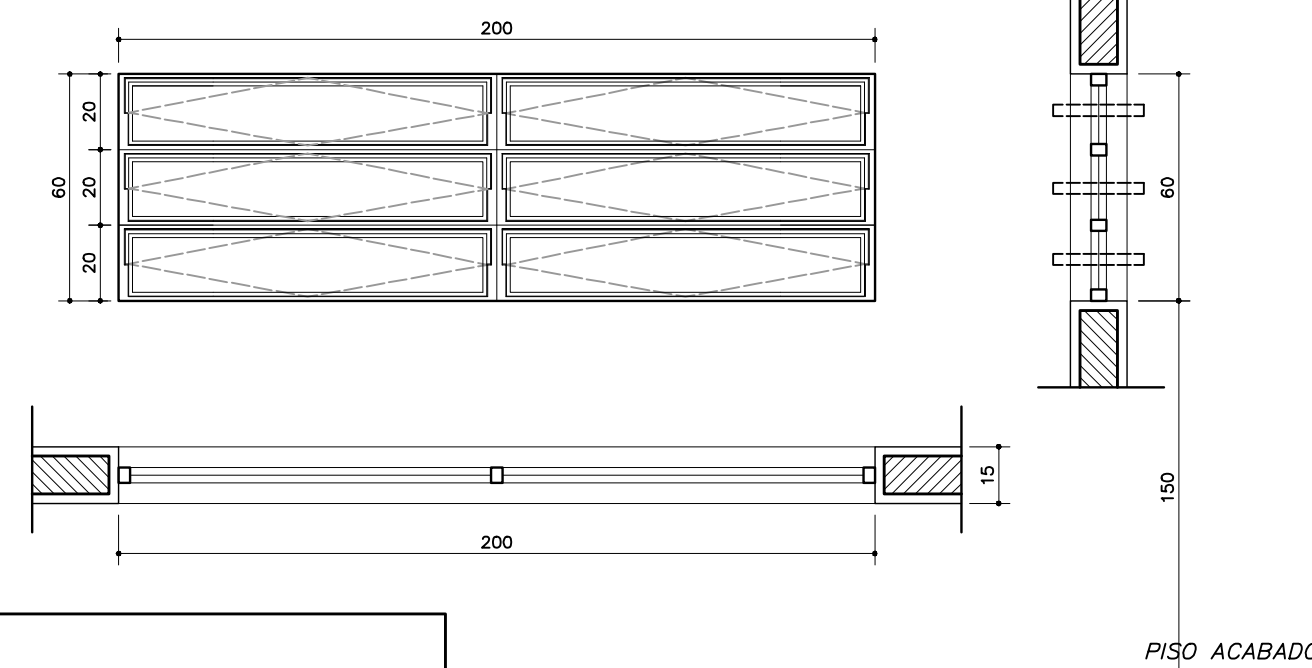
EF5

QUANTIDADE: 14
DIMENSÕES: 200x90 P:120
MATERIAL: FERRO
TIPO: JANELA BASCULANTE
COMANDO CENTRAL
VIDRO LISO 4mm
LOCAL: DIRETORIA, SALA PROF
SECRETARIA, SALAS AULA



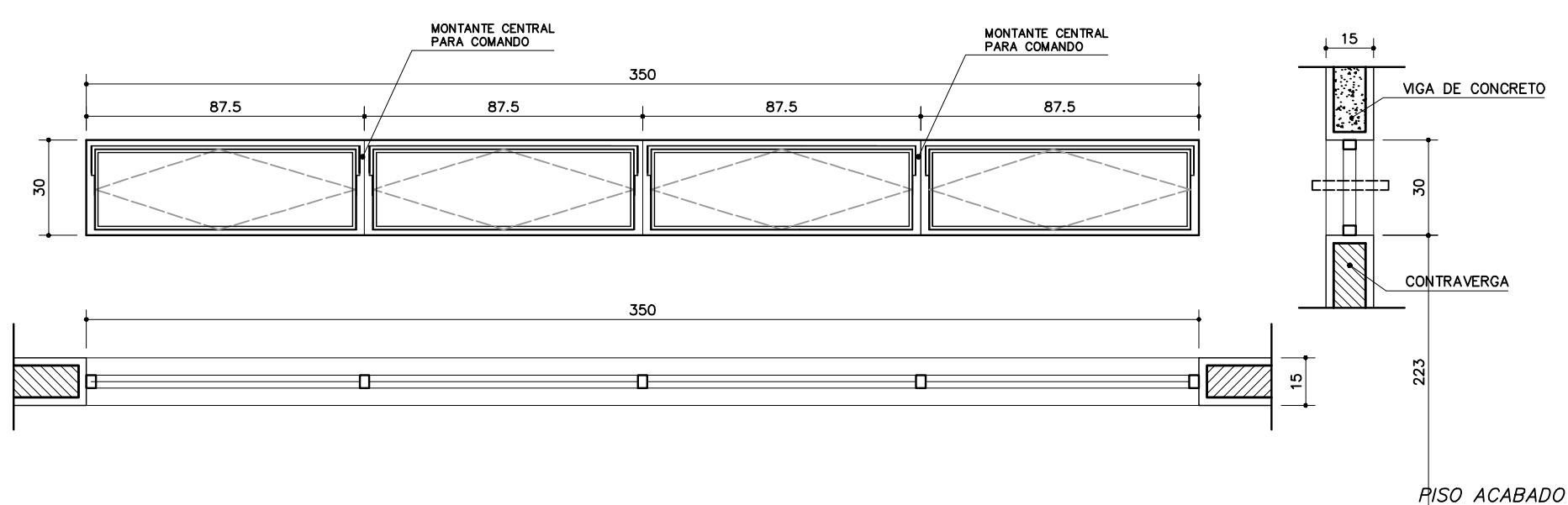
PM3

QUANTIDADE: 08
DIMENSÕES: 90x210
MATERIAL: MADEIRA C/ PORTAL
FOLHA EM PINTURA
LOCAL: SALAS DE AULA
SALAS INFO E LEITURA



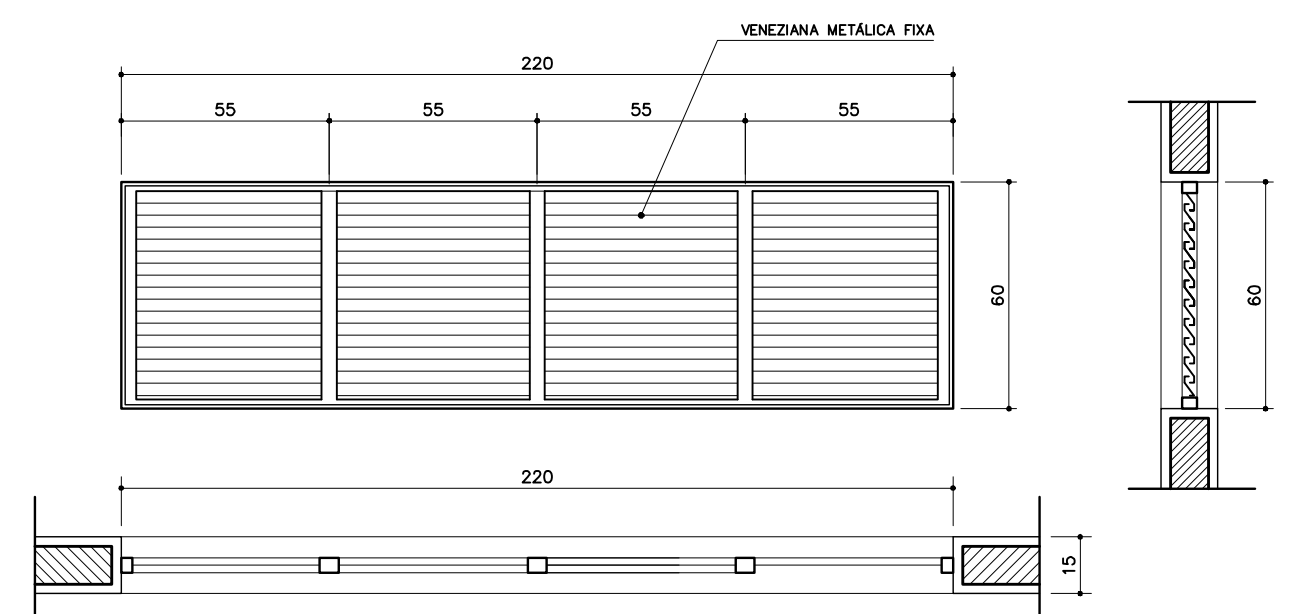
EF7

QUANTIDADE: 12
DIMENSÕES: 200x60 P:150
MATERIAL: FERRO
TIPO: JANELA BASCULANTE
COMANDO CENTRAL
VIDRO 4mm
LOCAL: SALAS DE AULA



EF9

QUANTIDADE: 02
DIMENSÕES: 350x30 P:223
MATERIAL: FERRO
TIPO: JANELA BASCULANTE
COMANDO CENTRAL
VIDRO LISO 4mm
LOCAL: SALA INFORMÁTICA
SALA LEITURA

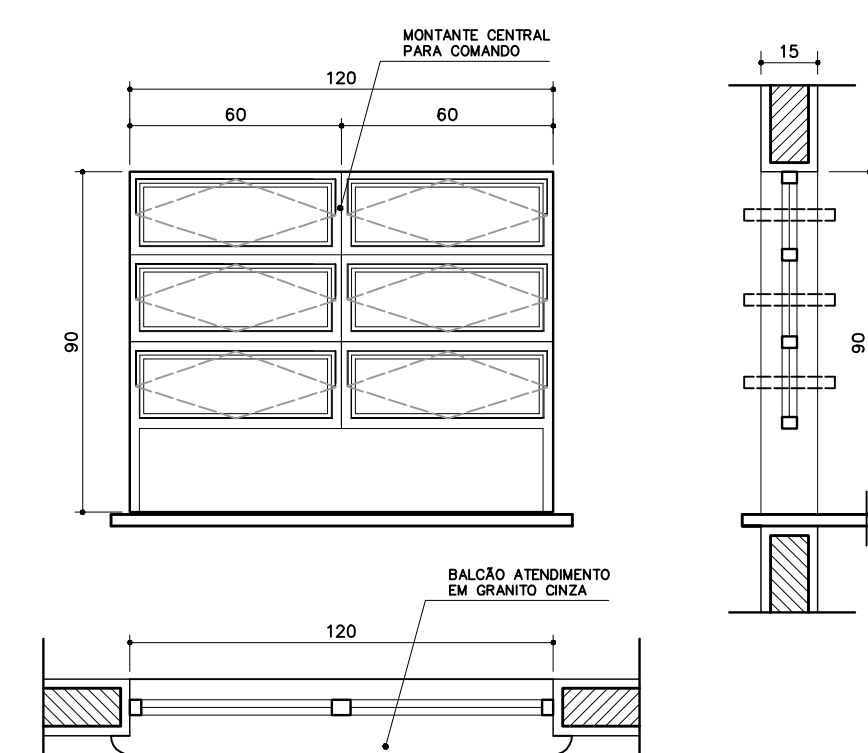


EF8

QUANTIDADE: 06
DIMENSÕES: 220x60 P:---
MATERIAL: FERRO
TIPO: JANELA VENEZIANA
FIXA
SEM VIDRO
LOCAL: LANTERNIM

EF4

QUANTIDADE: 01
DIMENSÕES: 120x90 P:120
MATERIAL: FERRO
TIPO: JANELA BASCULANTE
COMANDO CENTRAL
VIDRO 4mm
LOCAL: SECRETARIA



NOTAS:
- COTAS INDICADAS EM CENTÍMETROS
- NÃO RETIRAR MEDIDAS EM ESCALA
- VERIFICAR DETALHAMENTO NA PRANCHA DET01 E DET02
- "PM.3" ADEQUADA À NORMA ABNT 9050/2004

Ministério da Educação

FNDE

Fundo Nacional de Desenvolvimento da Educação

ESPAÇO EDUCATIVO URBANO II – 06 SALAS DE AULA

ENDEREÇO: DIVERSOS

PROPRIETÁRIO: FUNDO DE FORTALECIMENTO PARA A ESCOLA – FUNDESCOLA

AUTORES DO PROJETO : MARCELO TONIAZZO LISSA

GUSTAVO SILVEIRA

RESPONSÁVEL TÉCNICO:

PROPRIETÁRIO

AUTOR DO PROJETO CREA 8.432 D-DF

AUTOR DO PROJETO CREA 9.784 D-DF

RESP. TÉCNICO

DLFO

CREA

DLFO

ARQ

ARQUITETURA

PLANTA DE ESQUADRIAS VÁRIOS

FOLHA

15

16

REVISÃO: 01-2006

DATA : ABRIL/2006

ESCALA :

DESENHO :

VISTO:

(061) 9989-9190 – GUSTAVO / (0 xx 61) 234-5011 / 383-3282 (TELEFAX)

(061) 9985-9115 – MARCELO / (061) 9989-9190 – GUSTAVO / (061) 9989-9115 – MARCELO / (061) 9989-9190 – GUSTAVO / (061) 9989-9115 – MARCELO

ARQUITETURA E CONSTRUÇÃO LTDA

anexina.com@opd.com.br